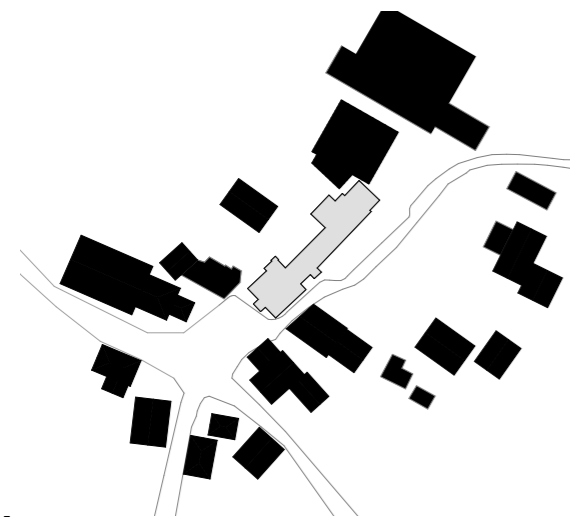
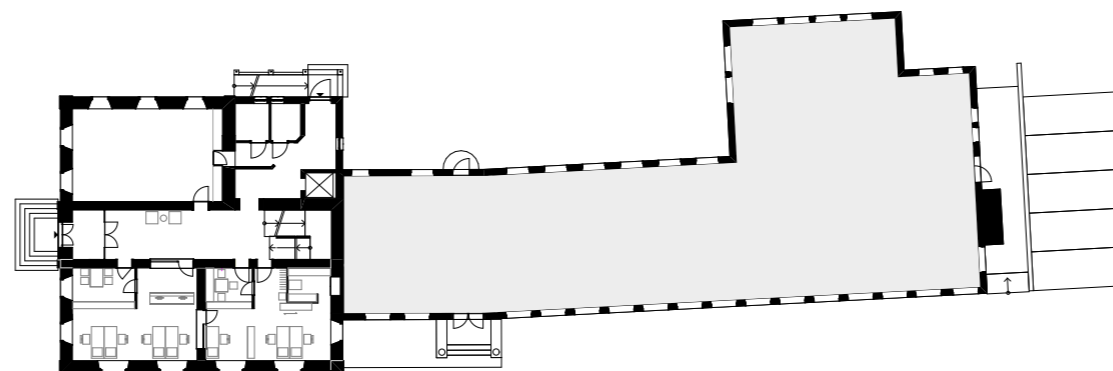


EINE ZEITGEMÄSSE GEMEINDEVERWALTUNG

Um in Zukunft eine zeitgemäße und bürgerfreundliche Gemeindeverwaltung zu gewährleisten, wurde das Bürgerservice im Erdgeschoß angesiedelt. Ziel war es, eine Anlaufstelle für die Schrunser Bürgerinnen und Bürger zu schaffen, die den Anforderungen entspricht. Darüber hinaus sollten für die hier arbeitenden Gemeindebediensteten attraktive Arbeitsplätze in einem angenehmen Raumklima entstehen. Betritt man nun das Gemeindeamt, schließt das neue Bürgerservice im Erdgeschoß mit einem großzügigen und transparenten Portal an den bestehenden Gang an. Am Infodesk können an zwei Bedienplätzen die Anliegen der Bürger direkt entgegengenommen und bearbeitet werden. Intern ist das Bürgerservice in zwei Räume aufgeteilt, die jedoch durch einen neuen, großzügigen Durchbruch visuell und räumlich miteinander verbunden sind.



LAGE



EG



SCHNITT