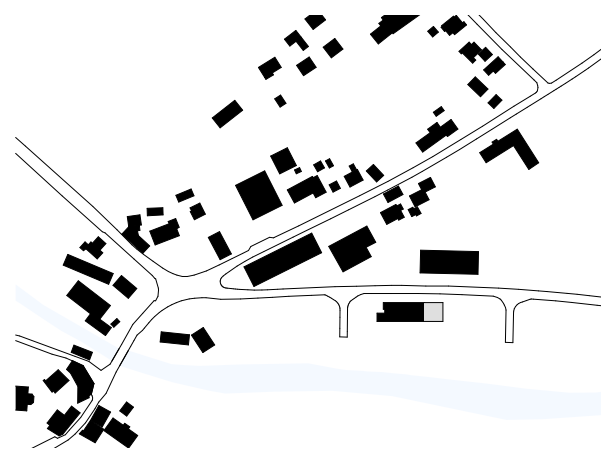
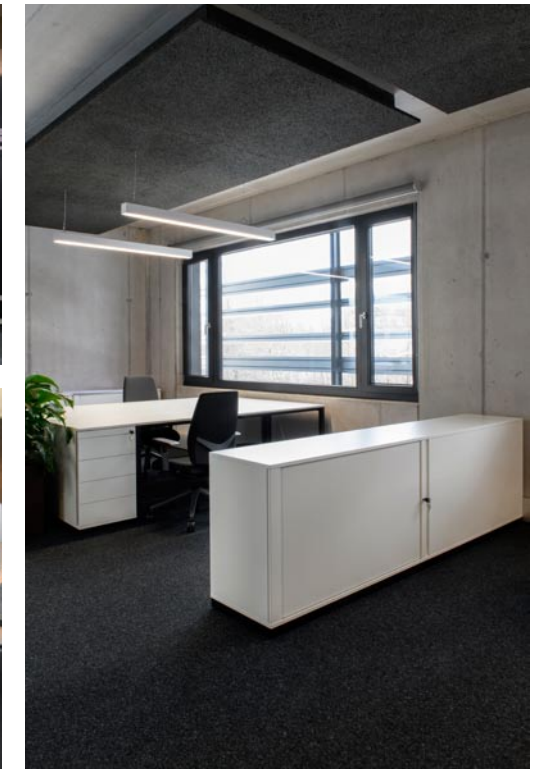
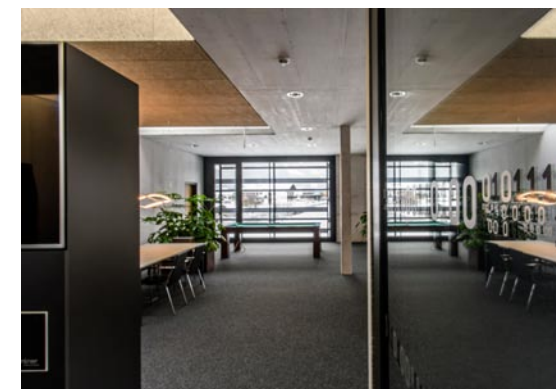
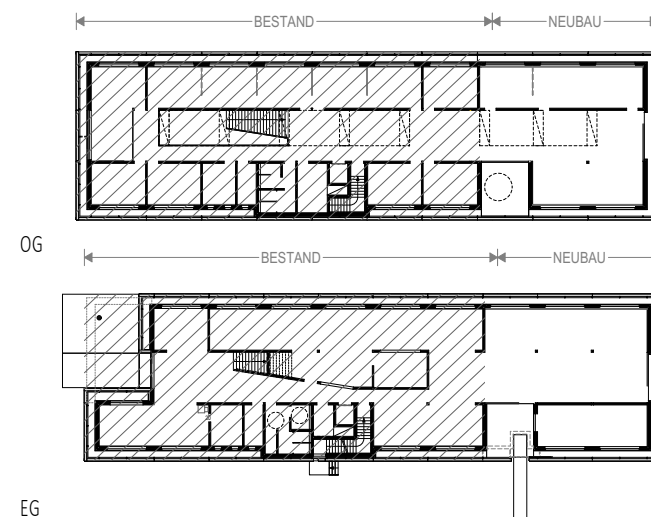


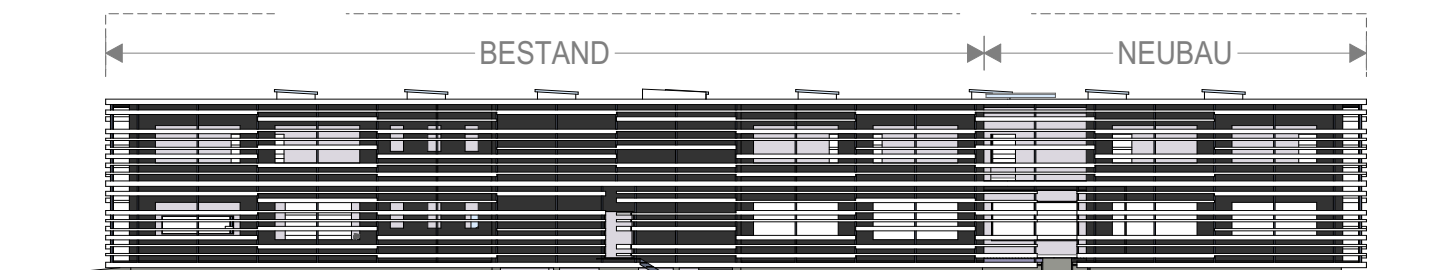
Das Bürogebäude der Firma Gantner Instruments am Ortseingang der Marktgemeinde Schruns tritt durch seine Proportionen und Fassadenstruktur prägnant in Erscheinung. Nun wurde eine Erweiterung erbaut. Das bestehende Gebäude wurde in Richtung Südosten um 15m verlängert. Damit wurde das Betriebsgebäude um weitere sechs Arbeitsplätze im Erdgeschoss und 8 Arbeitsplätze im Obergeschoss und weitere Büroräumlichkeiten erweitert. Die Erschließung bleibt unverändert und auch die Konstruktion, die Ausführung der Bauteile und die Materialien wurden analog zum Bestand weitergeführt. So entstand am Ende ein einheitliches Bauwerk.



LAGE



OG
EG



SÜD