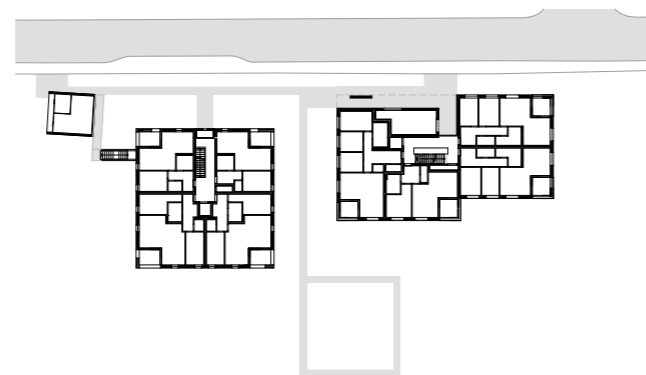


ZWEI UNTERSCHIEDLICHE ZUSAMMENGEGHÖRENDE BAUKÖRPER

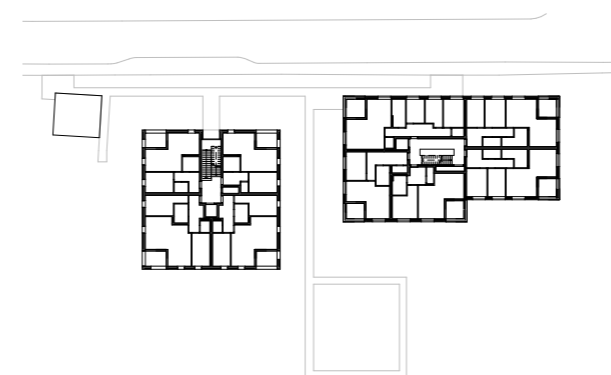
Für die Vogewosi wurden in der Gemeinde Schruns im Montafon zwei Baukörper mit insgesamt 30 Wohnungseinheiten errichtet. Bestimmend für die Bebauung des Grundstückes sind die Hochspannungsleitungen, mit entsprechender Bauverbotszone, sowie die Zufahrten auf die benachbarten Grundstücke. So entstanden zwei Baukörper, welche sich mit unterschiedlichen Abständen zur Straße hingliedern und im südlichen Bereich eine Erholungszone für Erwachsene und Spielplätze für jüngere Bewohner schaffen. Die Erschließungen erfolgen über klar definierte Fußwege. Das westliche Bauwerk hat 4 oberirdischen Geschosse und unterscheidet sich markant vom 3 geschossigen zweiten Haus. Die Unterschiedlichkeit der Bauwerke wird durch differente Befensterung, Material-, Farb-, und Oberflächengestaltung unterstrichen. Beide Baukörper verfügen über fassadenintegrierte Loggien, welche für aussergewöhnliche Belichtung und Wohnqualität sorgen.



LAGE



EG



OG



NORD