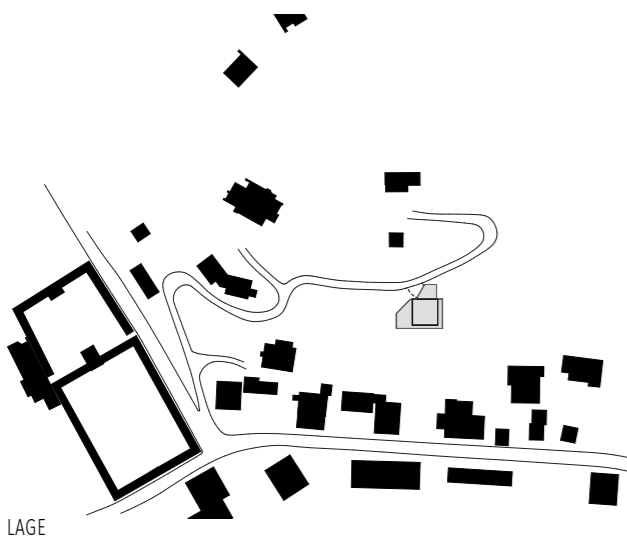


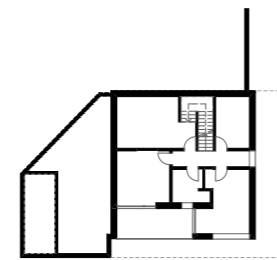
BLICK ÜBERS TAL

Ein besonderes Projekt, das im steilen Hang in Schruns einen wunderschönen Platz gefunden hat. Mit der Zufahrt im obersten Geschoss entwickelt sich das Gebäude über zwei weitere Stockwerke nach unten. In der Mitte befindet sich das Wohngeschoss mit den auskragenden Terrassen und Schwimmbad. Die Materialisierung aus Sichtbeton, lasierter Fichte und Glas lässt das Gebäude am Waldrand zurückhaltend und doch prägnant wirken.

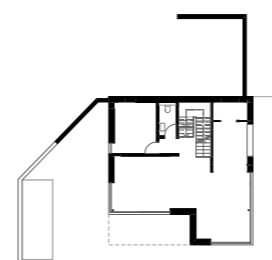
Die Räume sind hoch und offen. Massivholzdielen ziehen sich durch das ganze Gebäude und bilden einen warmen Kontrast zu den Sichtbetondecken der Wohnräume. Die großen Verglasungen führen das Panorama der Montafoner Berge in den Innenraum.



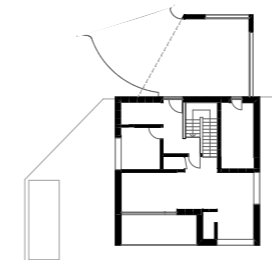
LAGE



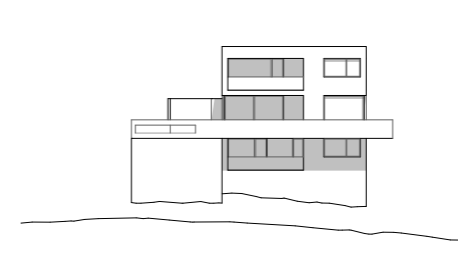
EG



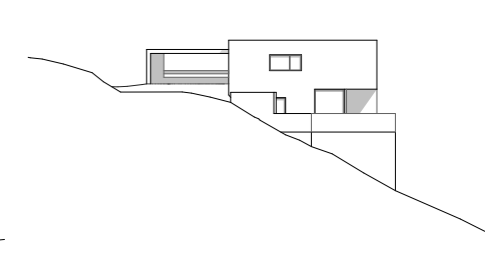
OG



DG



WEST



NORD