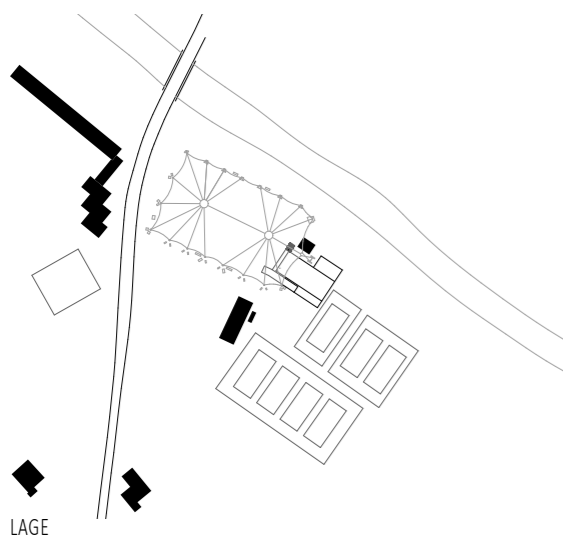
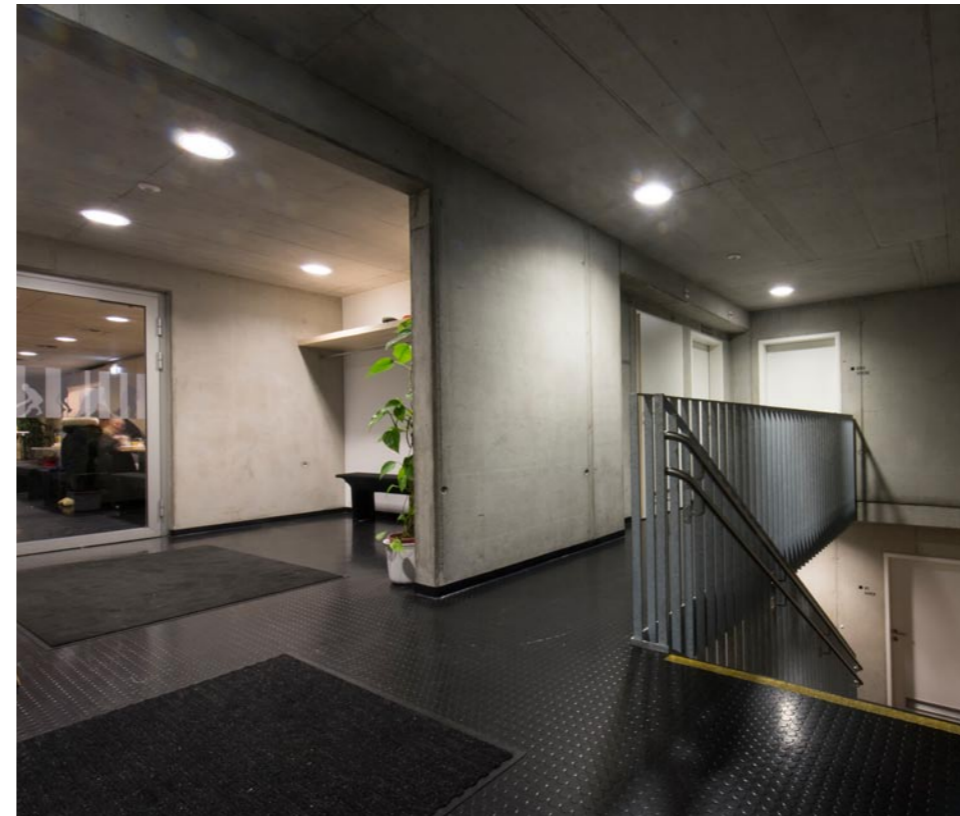
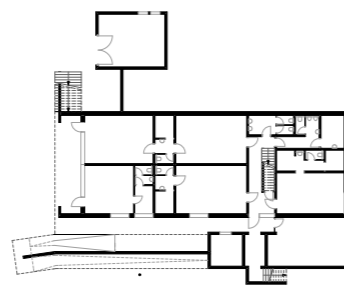


EIN CLUBHAUS FÜR JEDE SAISON

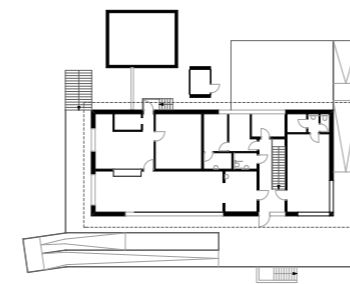
Das seit den 70-er Jahren bestehende Clubgebäude wurde nun durch einen Neubau ersetzt. Das neue zweigeschossige Funktionsgebäude ist durch Rampen erschlossen und somit behindertengerecht. Es dient in einer Doppelnutzung den Besuchern des Tennisclubs und des Aktivparks sowie dem Eishockey- und Eislaufverein. Durch die Massivbauweise wird das Gebäude den Anforderungen für Sommer und Wintersportbenutzung gerecht. Situiert an der Stelle des ursprünglichen Gebäudes liegt der Neubau mit einem Flachdach teilweise unter dem bestehenden Zeltdach der Eislauffläche, das war ausschlaggebend für die Höhe. Im Erdgeschoss befinden sich fünf Umkleibereiche mit angeschlossenen Sanitärräumen. Das Obergeschoss beinhaltet neben diversen anderen Nutzräumen einen Vereinsraum in dem Getränke und Snacks angeboten werden.



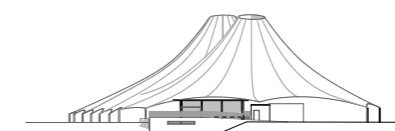
LAGE



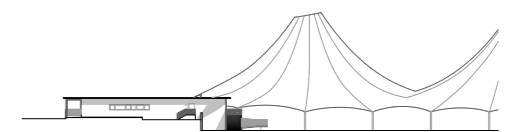
EG



OG



OST



NORD