

LANG VONIER ARCHITEKTEN

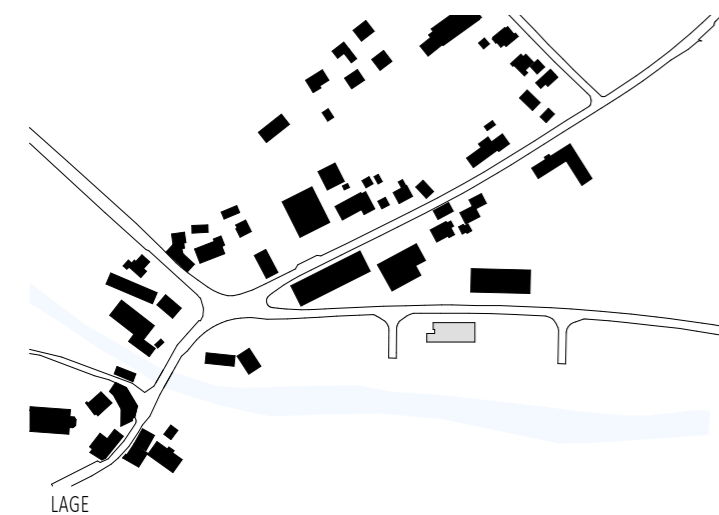
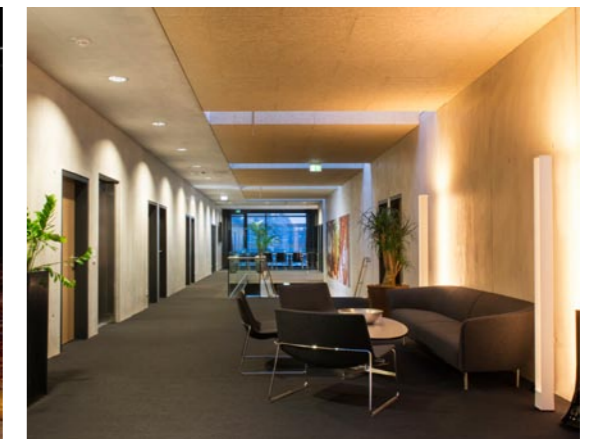
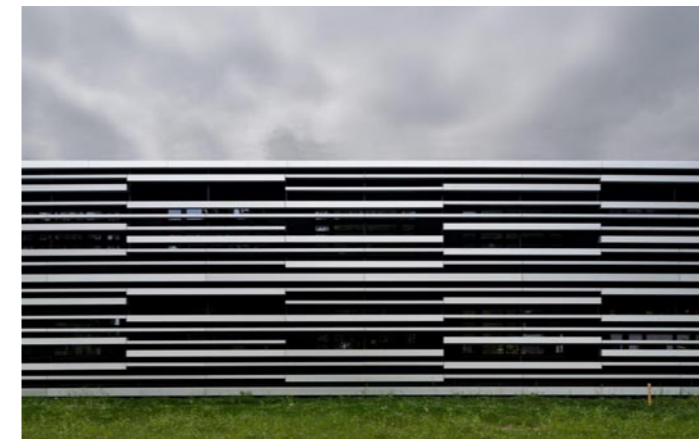
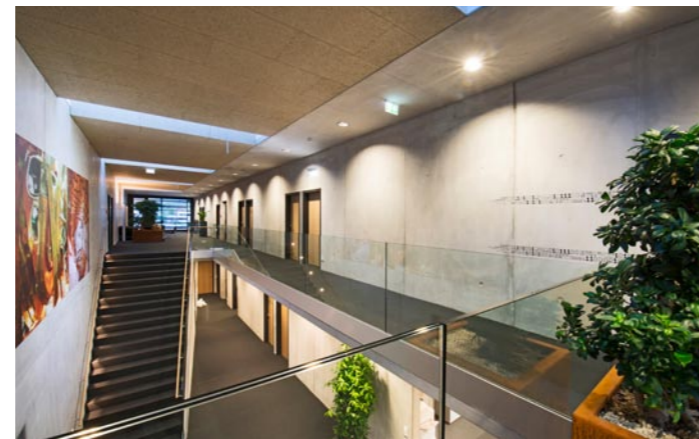
GANTNER INSTRUMENTS SCHRUNS

PROJEKTNUMMER 1205

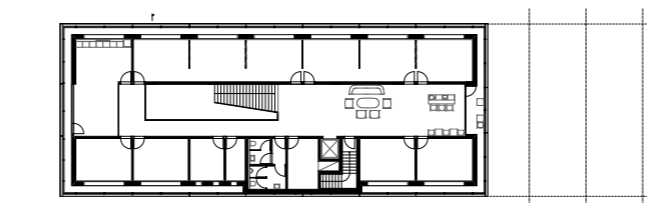
BAUHERRSCHAFT GANTNER INSTRUMENTS SCHRUNS
ARCHITEKTUR LANG VONIER ARCHITEKTEN
PROJEKTZEITRAUM 2012- 2014
NUTZFLÄCHE 892 m²
UMBAUTER RAUM 3725 m³

„ARBEITEN WO ANDERE URLAUBMACHEN“

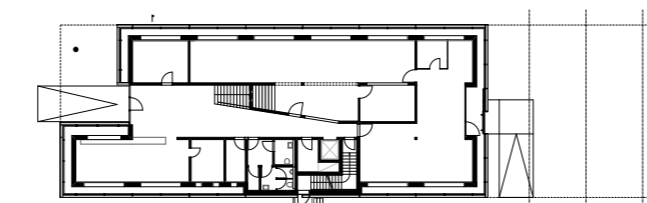
Das Bürogebäude tritt durch seine Orientierung, Proportion und Fassadenstruktur prägnant in Erscheinung. Eine horizontale Ordnung wird durch auskragende Deckenelemente und die Fassadenstruktur hergestellt. Der Eingang unterbricht die geschlossene Fassadenwirkung straßenseitig mit einer einladenden Geste. Der Anschluss des Terrains am Fundamentriegel läßt das Gebäude schwebend wirken. Im Inneren öffnet sich ein zweigeschossiger Raum. Er dient als Empfang, Aufenthaltsbereich, Erschließung ins Obergeschoss sowie sämtlichen Räume. Alle Büros wurden in schalreinem Beton ausgeführt. Die erforderliche Infrastruktur unterstützt das reduzierte Design. Der transparente Schulungsraum führt die Fassade nach Innen und macht den „Filter“ leserlich.



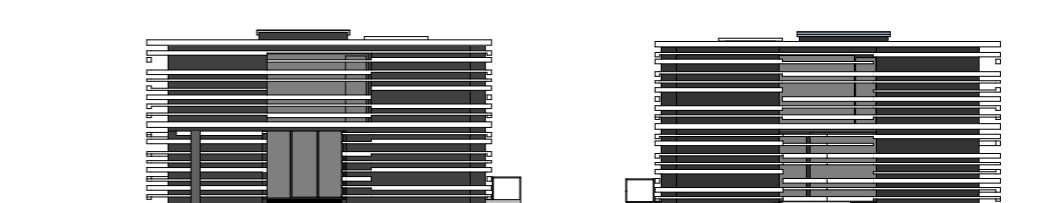
LAGE



OG

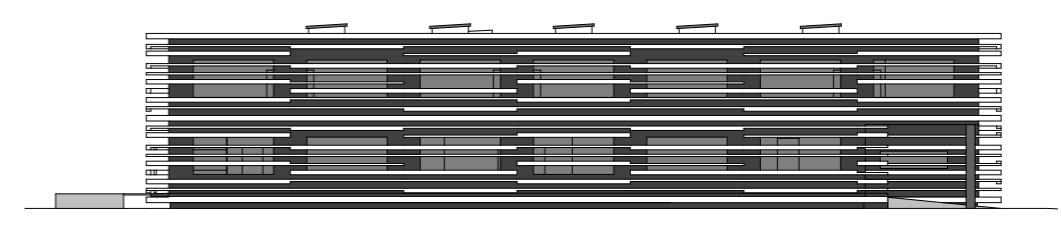


EG



WEST

SÜD



NORD