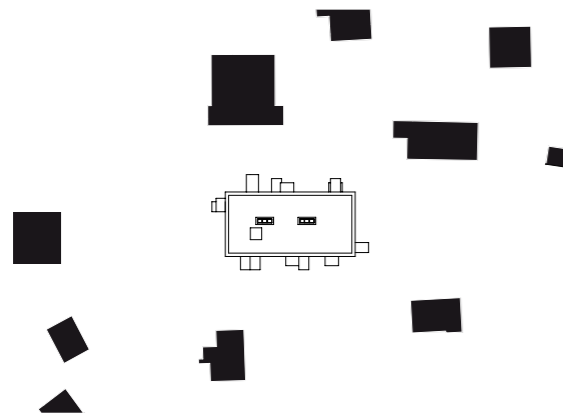


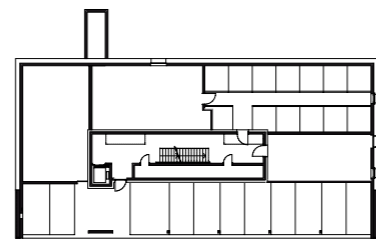
BAUHERRSCHAFT VORARLBERGER GEMEINNÜTZIGE WOHNUNGSBAU- UND SIEDLUNGSGESELLSCHAFT M.B.H.
ARCHITEKTUR LANG VONIER ARCHITEKTEN / MA: DI NINA REITH SIA
PROJEKTZEITRAUM 2008 - 2010
NUTZFLÄCHE 815 M²
FLÄCHE ÜBERBAUT 590 M²
UMBAUTER RAUM 5950 M³
BAUKOSTEN 1,5 Mio. € netto

BALKONE MIT AUSSICHT

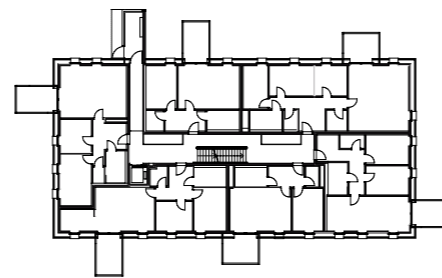
Über einem Technikgeschoss erheben sie zwei Geschosse mit insgesamt 12 Wohnungen. Die Vogewosi erstellt mit diesem Gebäude ihren ersten sozialen Wohnungsbau in Tschagguns. Fünf verschiedene Wohnungstypen von Zwei- bis Vierraumwohnungen gruppieren sich um einen großzügigen Erschliessungskern, der mit seinen vertikalen Sichtbeziehungen und Lufträumen über bis zu drei Geschossen einen zentralen Entwurfsgedanken darstellt. Die weitauskragenden Balkonboxen akzentuieren den ansonsten auch in seiner Farbgebung zurückhaltenden und kompakten Baukörper und bieten jeder Wohnung einen neun Quadratmeter großen, privaten Außenraum.



LAGE



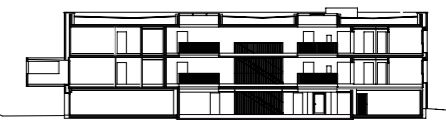
UG



EG



OST



LÄNGSSCHNITT