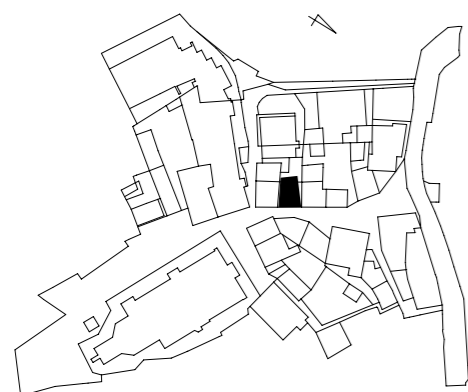
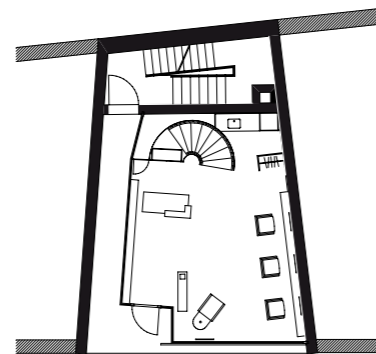


**NATÜRLICH NEU**

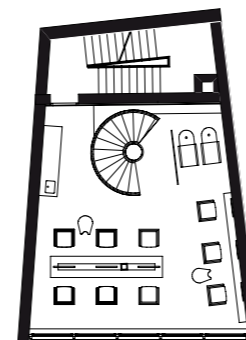
Das bestehende Geschäftslokal wird adaptiert und umgestaltet. Die Schaufensterfront zur Dorfstrasse erhält ein neues Erscheinungsbild. Der Salon erfährt im Innern gestalterische Anpassungen. Innerhalb einer sechswöchigen Bauzeit erfolgte die Renovierung des Hauptlokals des seit über 100 Jahren bestehenden Familienbetriebs im Ortskern von Schruns. Der Anspruch des Bauherrn auf das Zusammenwirken von Mensch und Natur im Umgang mit der Haartracht seiner Kundschaft ist in der Auswahl der neu eingesetzten Materialien und ihrer Verwendung dokumentiert. Naturbelassenes Altholz in seiner sehr ursprünglichen Form als Balken dient als Ablage und findet sich als Akzent an weiteren Einrichtungsgegenständen. Begleitet wird dieses Stilmittel durch den gestalterisch zurückhaltenden Einsatz der sonstigen notwendigen Elemente wie Spiegel, Friseurstühle und Schränke. Die neu gestaltete Wendeltreppe bildet durch ihre reduzierte Formensprache und den Einsatz einer wechselnden Beleuchtung nun das Zentrum des zweigeschossigen Salons.



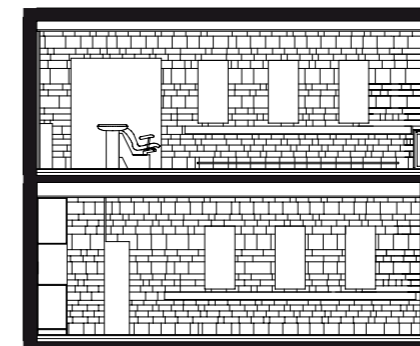
LAGE



EG



OG



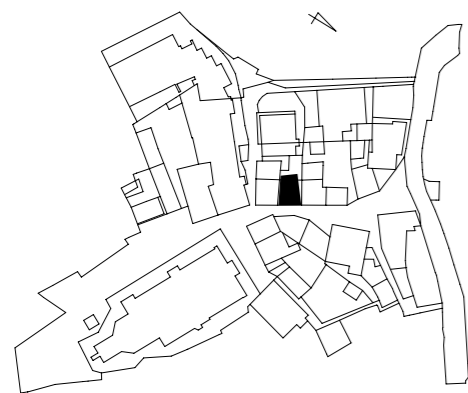
SCHNITT



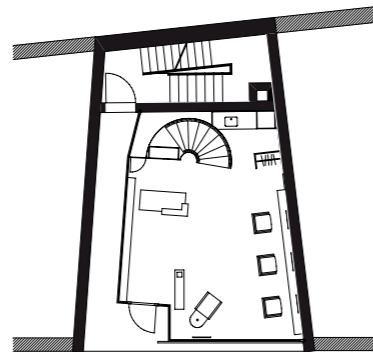
ANSICHT

**NATÜRLICH NEU**

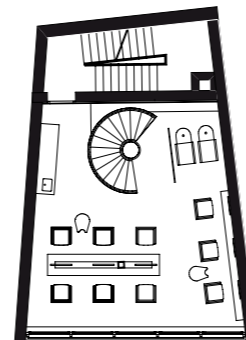
Das bestehende Geschäftslokal wird adaptiert und umgestaltet. Die Schaufensterfront zur Dorfstrasse erhält ein neues Erscheinungsbild. Der Salon erfährt im Innern gestalterische Anpassungen. Innerhalb einer sechswöchigen Bauzeit erfolgte die Renovierung des Hauptlokals des seit über 100 Jahren bestehenden Familienbetriebs im Ortskern von Schruns. Der Anspruch des Bauherrn auf das Zusammenwirken von Mensch und Natur im Umgang mit der Haartracht seiner Kundschaft ist in der Auswahl der neu eingesetzten Materialien und ihrer Verwendung dokumentiert. Naturbelassenes Altholz in seiner sehr ursprünglichen Form als Balken dient als Ablage und findet sich als Akzent an weiteren Einrichtungsgegenständen. Begleitet wird dieses Stilmittel durch den gestalterisch zurückhaltenden Einsatz der sonstigen notwendigen Elemente wie Spiegel, Friseurstühle und Schränke. Die neu gestaltete Wendeltreppe bildet durch ihre reduzierte Formensprache und den Einsatz einer wechselnden Beleuchtung nun das Zentrum des zweigeschossigen Salons.



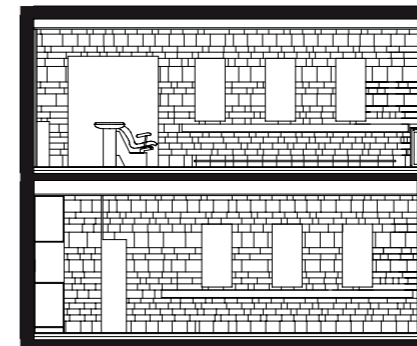
LAGE



EG



OG



SCHNITT



ANSICHT