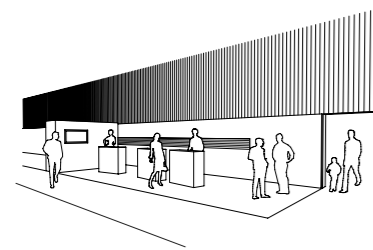
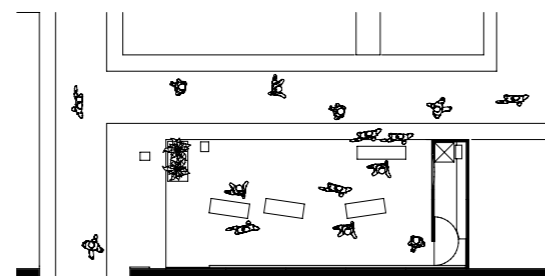


**WAS ES IST**

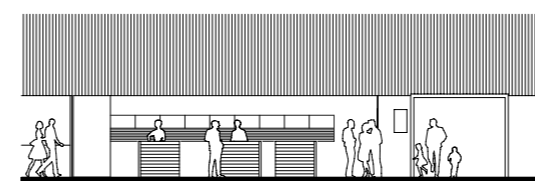
Auf schwarzem Hintergrund präsentiert sich das Hauptmaterial des Familienunternehmens. Drei stilisierte Wandelemente fungieren als Beratungstische und erlauben dem Besucher einen direkten Kontakt zu seinem potenziellen neuen Haus. Ein Holzband aus sägerauem Fichtenholz dient als Sockel der fotodokumentarischen Ausstellung bereits gebauter Projekte. Begleitet von bekannten Elementen wie Cafehaustisch und Blumenstock finden viele Kunden den Weg über den schwarzen Tanzboden zum Beratungsgespräch.



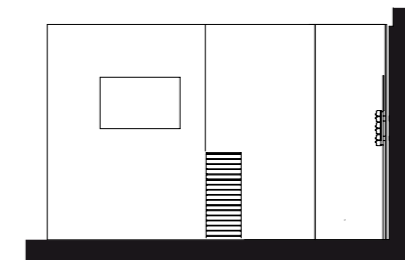
PERSPEKTIVE



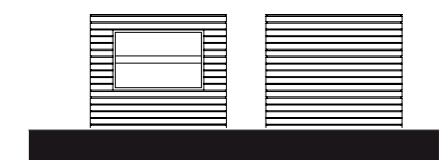
GRUNDRISS



ANSICHT



SCHNITT



DETAIL