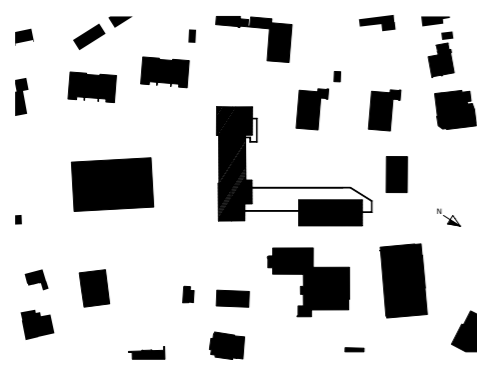
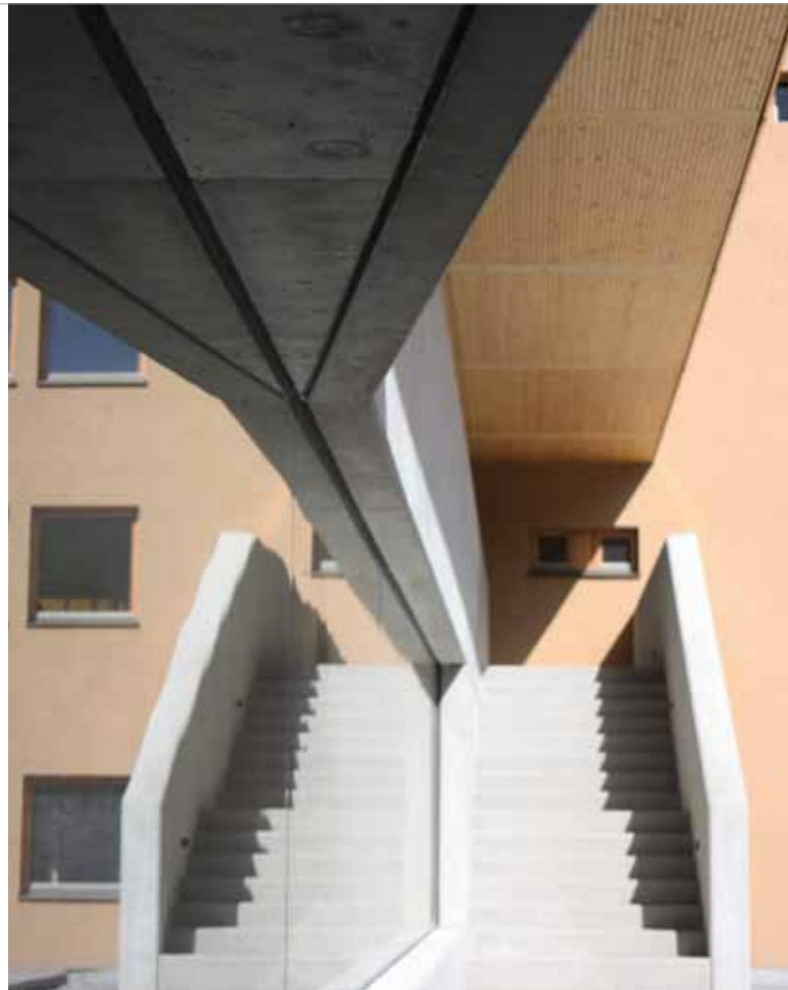
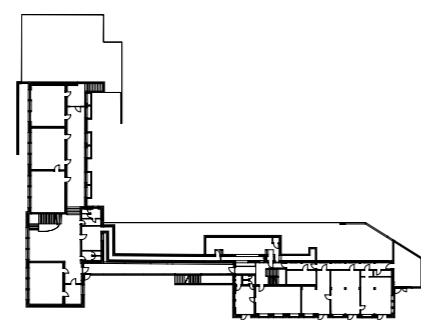


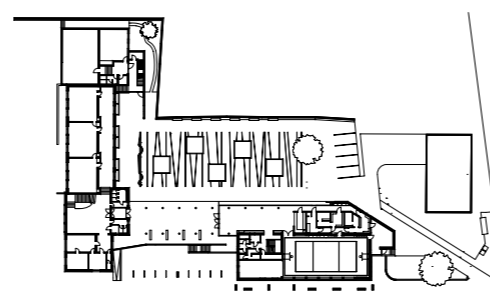
Das aus den 1950er Jahre stammende Turnsaalgebäude wurde grundlegend saniert. Ein Anbau nimmt Foyer, Umkleiden und Nebenräume auf. Dieser eingeschossige Baukörper geht über in die offene Pausenhalle und bindet auf zwei Ebenen das bestehende Volksschulgebäude an. Der Kindergarten erhält eine wettergeschützte Eingangssituation und einen direkten Zugang zum Schulgebäude. Die Materialien der Neubauten – Sichtbeton, Holz, Glas, Kupfer, farbige MDF-Platten – ergänzen zurückhaltend den Bestand. Das ganze Projekt wird mittels eines in verschiedenen Aufgabenbereichen eingesetzten Grafikkonzeptes für sämtliche Nutzerinnen und Nutzer lesbar.



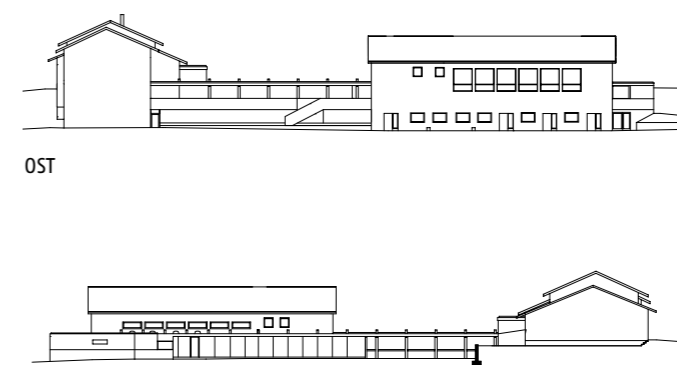
LAGE



UG -3.11

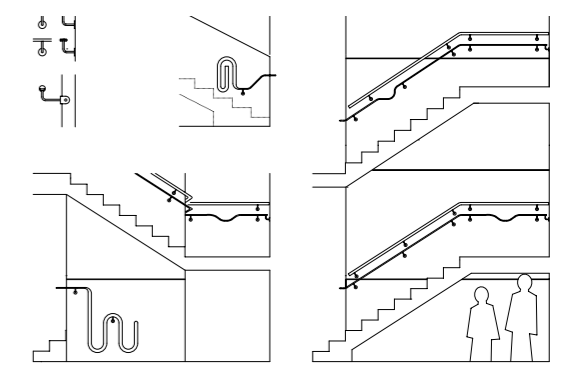


EG +-0.00



OST

WEST



DETAIL