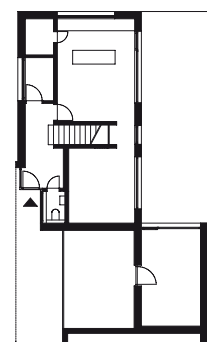
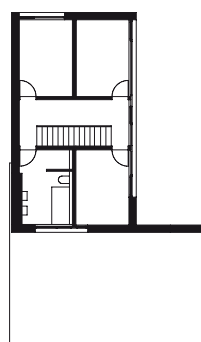


Auf einem schmalen Grundstück in zweiter Reihe in Gisingen befindet sich das Haus der fünfköpfigen Familie. Der umgebenden Einfamilienhaussiedlung stellt sich ein eigenwilliges und mutiges Bauwerk entgegen, welches durch seine Kompaktheit auffällt.

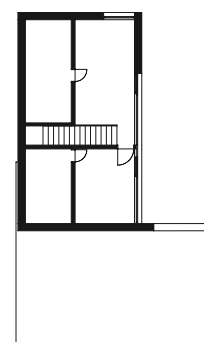
Das Haus wurde in Holzelementbauweise ohne Keller auf einer Stahlbetonplatte errichtet. Die Nordseite des Gebäudes, die in das steile und abgerundete Dach übergeht, fällt durch seine Kupferblechfassade auf, die anderen Fassaden erhielten eine traditionelle Holzverschalung. Somit entsteht ein skulpturales und fast extrovertiertes Gebäude, welches sich dennoch seiner Wurzeln bewusst ist.



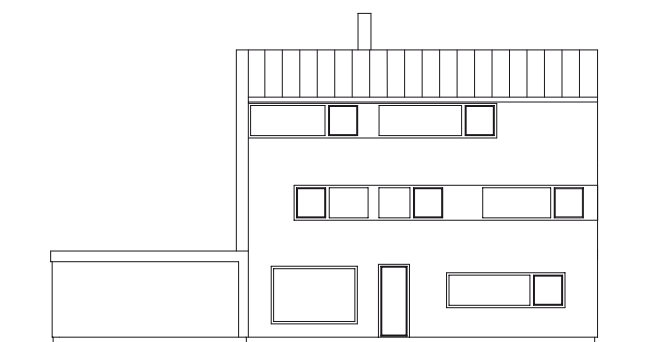
EG +-0.00



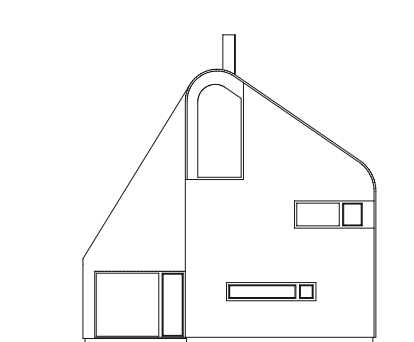
OG +2.70



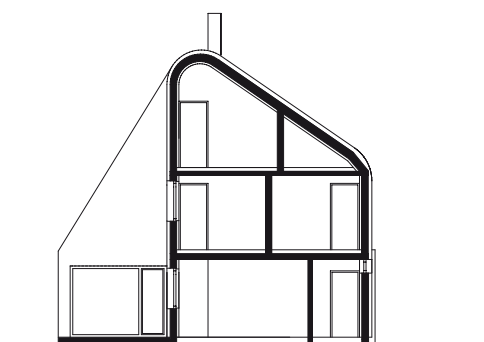
DG +5.24



SÜD



OST



SY1