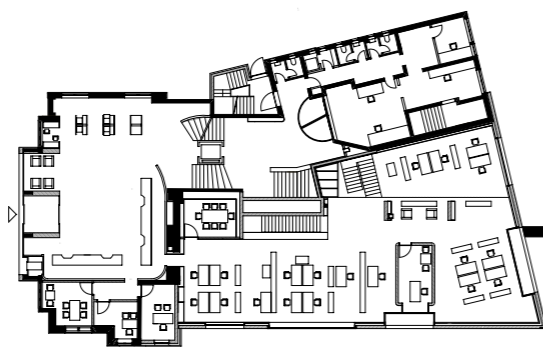


BAUEN IM KONTEXT

Der neue Verwaltungstrakt und die Sanierung des um 1900 erstellten Bankgebäudes bilden die Zentrale der Raiffeisen Bank im Montafon. Der Altbau mit repräsentativer Fassade zum Kirchplatz wird durch den Haupteingang ergänzt. Dieser verweist auf den rückwärtigen Neubau, einen Sichtbetonbaukörper mit freier Fassadengestaltung. Im Innern erlauben Gruppenbüros und interessante Verkehrswege zeitgemäße interne Kommunikationsstrukturen und neue Sichtweisen. Der Gesamtkomplex begreift sich als eigenständiger Beitrag zur ortsbaulichen Struktur und im weiten Spektrum der Bankzentralen.



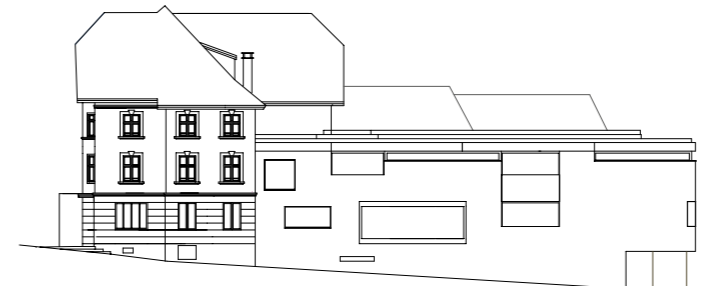
LAGE



EG +/- 0.00



NORD



WEST



QUERSCHNITT