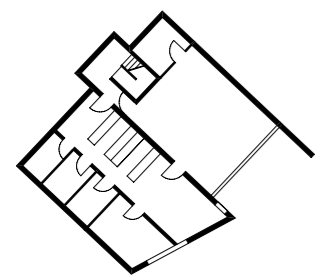
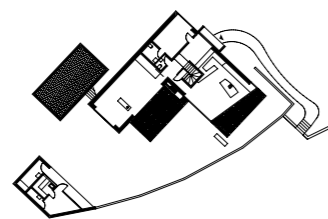


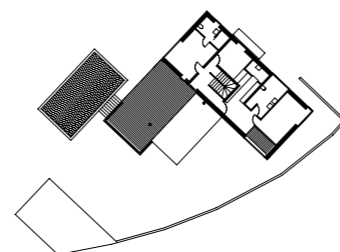
Drei ineinander geschobene Baukörper bilden das neue Haus der dreiköpfigen Familie. Durch das Anordnen des Bauvolumens auf drei Ebenen wird das stark abfallende Grundstück am Rand des Tostner Waldes in Feldkirch terrassiert und bildet zwei unterschiedliche Außenräume. Der öffentliche, repräsentative Bereich orientiert sich zur Strasse und nach Südosten. Er wird gefasst durch den zweigeschossigen Haupt- und den Nebenkörper, welcher eingeschossig das Wohnzimmer aufnimmt. So entsteht oberhalb des Wohnzimmers eine großzügige Terrasse, die gemeinsam mit dem dort angeordneten Schwimmbad dem privaten Sport und der Erholung dient. Innen wie außen dominieren klassische Materialien, deren Wertbeständigkeit eine lange Lebensdauer symbolisiert.



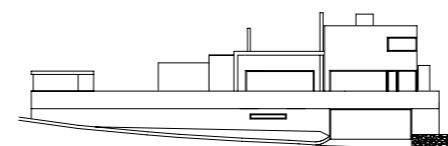
KG



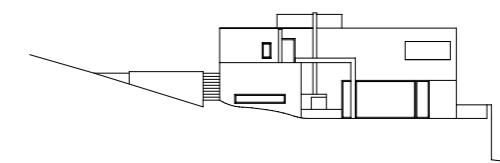
EG



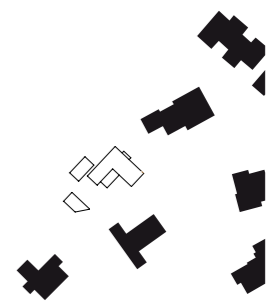
OG



SÜD



WEST



LAGE 1:500