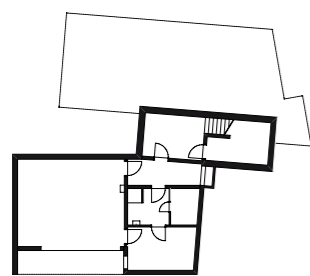
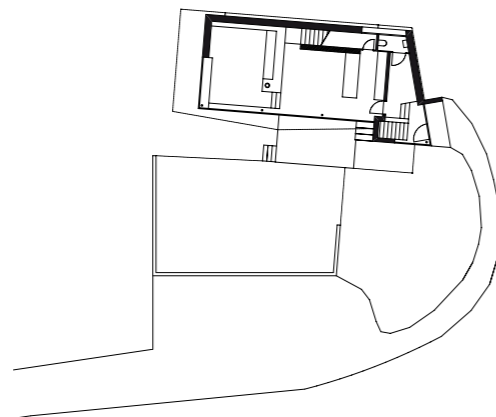


ZIMMER MIT AUSSICHT

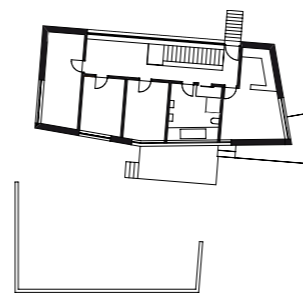
Das Haus der fünfköpfigen Familie steht am oberen Ortsrand von Satteins. Der Baukörper in Mischbauweise entwickelt sich terrassenförmig entlang der vorgegebenen Hanglinie. Das Untergeschoss mit Garage und Nebenräumen wurde in Stahlbeton ausgeführt. Darüber erhebt sich das Erdgeschoss mit dem Wohn- und Esszimmer, der Küche und dem Eingangsbereich auf verschiedenen Niveaus. Grosse Glasflächen Richtung Süden zollen der Lage des Gebäudes ihren Tribut. Das Obergeschoss beherbergt die Schlaf- und Kinderzimmer. Als Aussenhaut wurde hier ein Holzschirm gewählt, der durch seine Form- und Farbgebung den weithin sichtbaren Baukörper prägt. Der Ausbau in Lärchenholz, flankiert von Lehmputzwänden und Holzfussböden bestimmen das Gebäudeinnere.



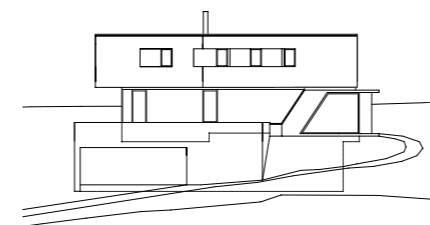
KG -3.70



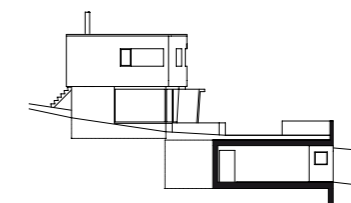
EG +- 0.00



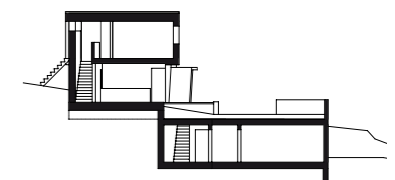
OG +2.70



SÜD



WEST



SCHNITT