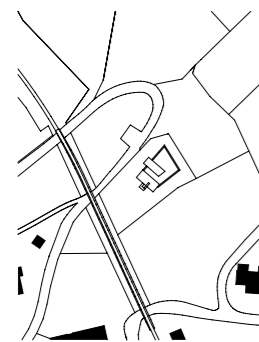
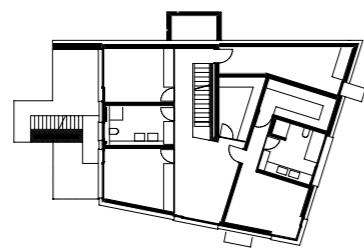


ÜBER 1600 METERN

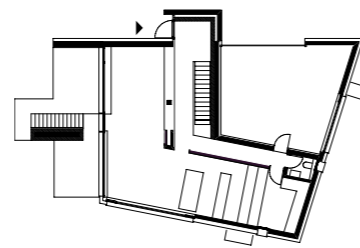
In großer Höhe erhebt sich wie ein geschlossener Würfel das Haus für die vierköpfige Familie. Ungleiche Fenster mit verschiedenen Leibungstiefen, der mit Natursteinen ummauerte Lawinenschutzpfeiler, die Überhöhung des Eingangsbereichs, mehrere Austritte und ein geschützter Balkon durchbrechen die Kompaktheit des Baukörpers, dessen verschobene Außenwände erst auf den zweiten Blick zu erkennen sind. Das Innere wird durch gedeckte Farben und natürliche Materialien geprägt. Die Raumaufteilung erlaubt vielfältige Rückzugsmöglichkeiten und öffnet sich doch immer wieder den Graubündner Bergen. Ein stetiger Dialog zwischen Privatheit und Umfeld entsteht und erlaubt der Familie ihr Haus mit allen Sinnen zu erleben.



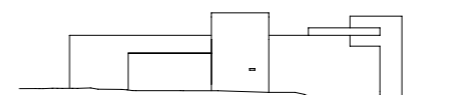
LAGE



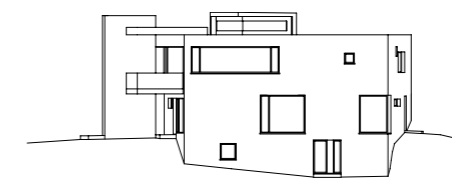
UG



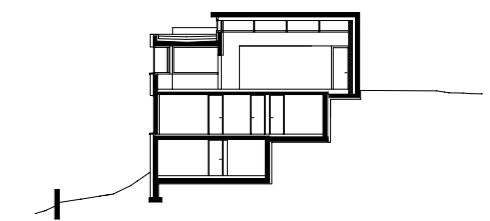
EG



NORD



SÜD



SY1

LANG VONIER ARCHITEKTEN