

LANG&VONIER ARCHITEKTEN

## EINFAMILIENHAUS BROTZGE-BÖCKLE

PROJEKTNUMMER 0308

BAUHERRSCHAFT ELISABETH UND PAUL BROTZGE-BÖCKLE

ARCHITEKTUR LANG & VONIER ARCHITEKTEN

PROJEKTZEITRAUM 2005 – 2007

NUTZFLÄCHE 148M<sup>2</sup>

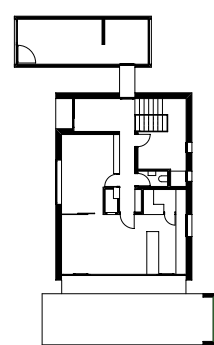
UMBAUTE FLÄCHE 142M<sup>2</sup>

UMBAUTER RAUM 591M<sup>3</sup>

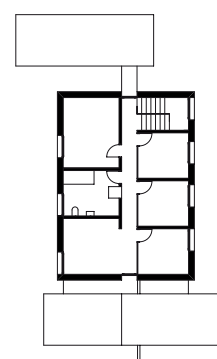
AUSZEICHNUNGEN VORARLBERGER HOLZBAUPREIS 2008

### HAUS FÜR SECHS

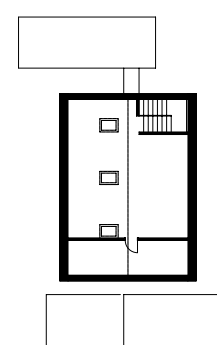
In Rankweil steht das kleine aus Holz errichtete Haus für eine sechsköpfige Familie. Städtebaulich nimmt es die Vorgaben der Umgebung auf und reduziert das Thema „Einfamilienhaus“ auf das wesentliche. Wie ein Archetyp lang-jähriger Siedlungsgeschichte steht es selbstbewusst auf einem ebenen Grundstück. Die Skulptur aus Wänden und Dächern grenzt sich in seiner Erscheinung von den Nachbarhäusern ab und stellt gleichzeitig in höherem Sinn die Verbindung unmittelbar her. Die äußere Konsequenz wird bis ins Detail im Innern fortgesetzt. Alles ist so durchdacht, dass das Haus sämtliche Wohnbedürfnisse der Familie abdeckt.



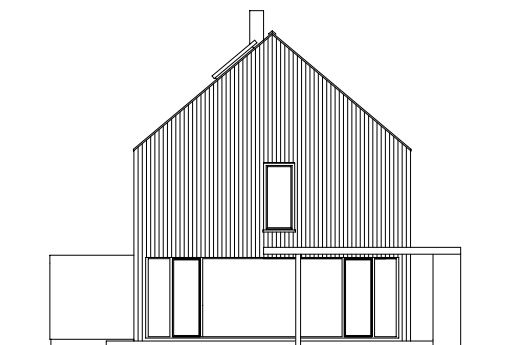
EG +-0.00



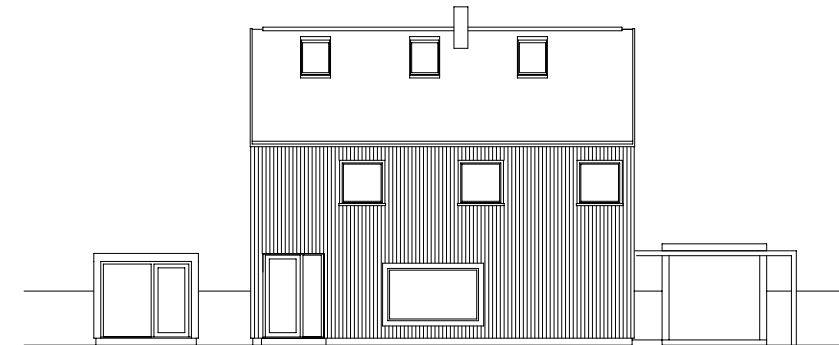
OG +2.80



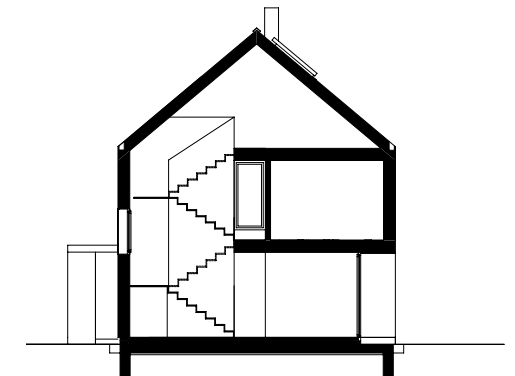
DG +5.45



SÜD



WEST



A-A