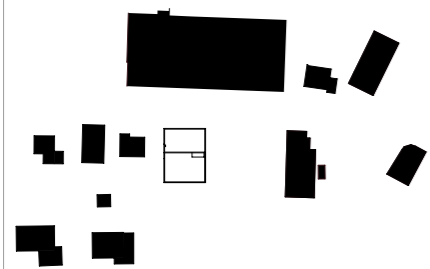
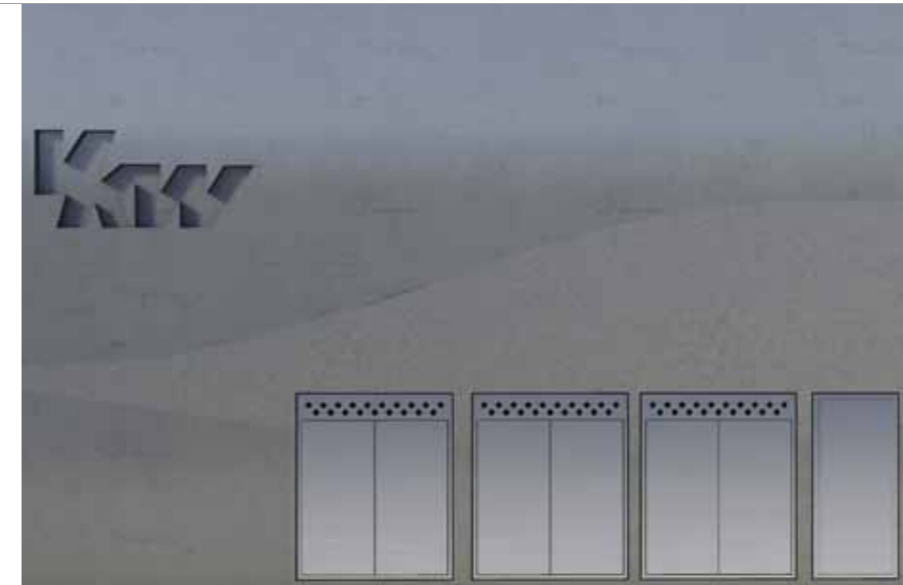
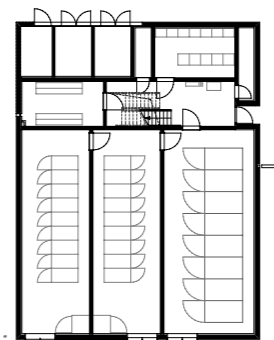


MITTENDRIN

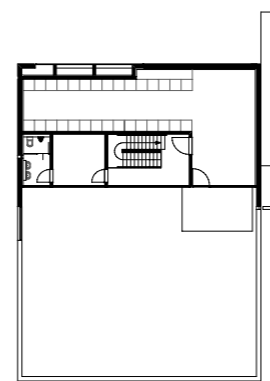
Das neue Umspannwerk situiert sich in einem Baumischgebiet am südlichen Ende des bestehenden VKW –Werksgeländes in Bürs. Durch die Positionierung des in der Höhe gestaffelten Baukörpers werden die Gebäudefluchten der Bestandsbauten aufgenommen. Das Umspannwerk zeigt sich seiner Nutzung und den klimatischen Anforderungen entsprechend als introvertiertes, beinahe fensterloses Gebäude mit einem harten, äußeren Erscheinungsbild, wobei nur die technisch notwendigen Öffnungen in der glatten Sichtbetonfassade wahrnehmbar sind. Der in gestocktem Beton materialisierte und in der Fassade abstrahiert dargestellte „Spannungsbogen“ verrät dem Betrachter die Funktion des Bauwerks.



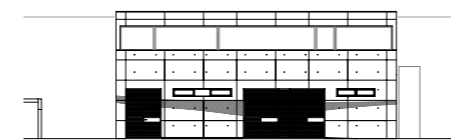
LAGE



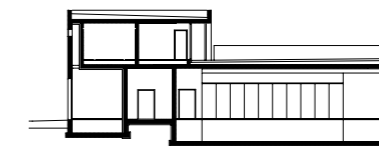
EG



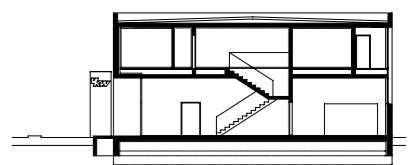
OG



OST



S1



S2